

Comune di Cascina

Provincia di Pisa

Variante di monitoraggio al

Regolamento Urbanistico

con contestuale

Variante al Piano Strutturale

per adeguamento e ridistribuzione

dell'attuale dimensionamento di previsione

Alessio Antonelli

Sindaco

Giorgio Cateiani, Silvia Innocenti

Federico Piero Rosario Mella

Luca Bonetti, Alessandro Ribichini

Giovanni Greco, Paola Baglini

Assessori

Gruppo di lavoro

Planificazione del Territorio e lavori pubblici

Elena Pugi

Responsabile del Procedimento

Chiara Papucci

Garante della Comunicazione

Sabina Tassi

Progettista Coordinatore

David Tonelli

Progettista Coordinamento Elaborati

Enrico Butti

Progettista Coordinamento Norme

Cristina Donati

Gruppo di progettazione

Maria Rossella Ferrara

Alice Lenzi, Anna Martini

Maurizio Marzi, Iara Novi

Rosaria Ruta, Chiara Turilli

Massimiliano Veronesi

Olivieta Cocchiandini, Sara Fantozzi

Tiziana Ghelarducci, Florio Panaiotti

Chiara Papucci, Saverio Savazzi

Caterina Sloga

Supporto Amministrativo

Hydrogeo

aspetti idraulici

Ingegnaria per l'ambiente e l'energia

aspetti geologici

Studio Geologico Alessandro Murrazzu

aspetti mobilità e traffico

Tages Soc. Coop.

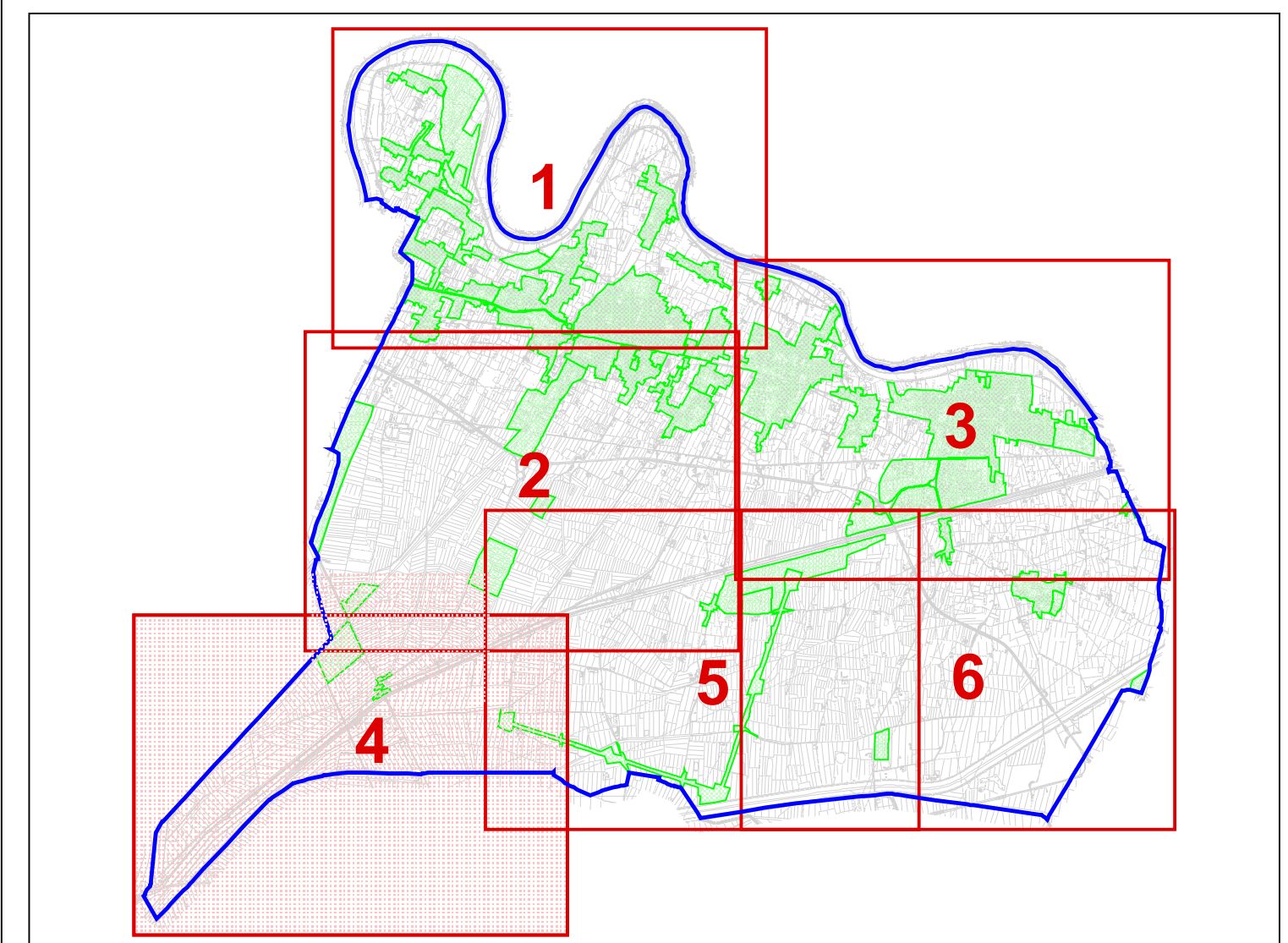
Oggetto

Quadro generale delle previsioni

QV Tavola 4

scala 1/5000

Marzo 2014



Sistemi territoriali del PS

Confine comunale

Modalità generali di attuazione

Interventi attuati o in corso di attuazione (art.11)

Lotti liberi completati

aree nuovo impianto realizzate

progetti unitari convenzionati (art. 12)

Disposizioni per la tutela del territorio

Caposaldi (art. 16.1)

Limite urbano (art. 17.2)

Infrastrutture, attrezzature e servizi pubblici di interesse pubblico o generale

viabilità esistente (art. 19.1)

viabilità di progetto (art. 19.1.3)

sede ferroviaria (art. 19.2)

Percorsi della rete ciclo-pedonale (art. 19.3)

viali alberati pedonali

piste ciclabili o pedonali

pista ciclabile principale

distributori di carburante interni alle UTOE (art. 19.4)

attrezzature e servizi di interesse generale (art. 20)

aree cimiteriali (art. 20.1)

vincolo cimiteriale (art. 20.1 comma 2)

aree per l'istruzione (art. 21.1)

aree di progetto per l'istruzione (art. 21.1.3)

aree per attrezzature di interesse comune (art. 21.2)

verde attrezzato e per il tempo libero (art. 21.3)

aree per parcheggi (art. 21.4)

Territorio rurale

Aree di pertinenza edilizia nel territorio rurale (art. 23.4)

Edifici storici extraurbani (art. 23.8)

aree agricole interne (art. 23.9)

Assetti insediativi

aree storiche (art.24)

Edifici storici urbani (art.24.1)

Edificio di Interesse Architettonico

Edificio di Interesse Tipologico

Edificio di Interesse Ambientale

Edificio degradato od in contrasto

Edifici pubblici

Edifici Cimiteriali

aree residenziali di completamento B1 (art.25.1)

edifici produttivi in zona B1 (art. 25.1)

isolati di rinnovo urbano (art. 25.1.5)

lotti residenziali liberi B2 (art. 25.2)

aree di nuovo impianto TR (art. 26.1)

ambiti di riqualificazione RQ (art.26.2)

aree produttive esistenti (art. 27.1)

aree per nuovi insediamenti produttivi-D2 (art. 27.2)

Insediamenti produttivi sparsi (art. 28)

verde privato (art. 29)

verde sportivo (art. 30)

aree per attività estrattive (art. 32)

parchi sportivi (art. 35 e 37)

Aree agricole

aree agricole della pianura storica (art. 33) e della pianura bonificata (art. 36)

aree agricole tutelate "varchi" (art. 34)

sistema delle aree umide (art. 36 e 16.10)

parco ambientale del fiume Arno (art. 34.1)

parco agricolo del Fosso Vecchio (art. 34.2)

parco ambientale (art. 35 e 37)

Utoe per la ricerca (art. 37)

Resedi laghi (art.33.18 e art.36.16)

Laghi (art.33 e 36)

aree di protezione idraulica (art. 38)

corsi d'acqua e relativi ambiti