

**Variante di monitoraggio al Regolamento Urbanistico con contestuale Variante al Piano Strutturale**

per adeguamento e redistribuzione dell'attuale dimensionamento di previsione

Alessio Antonelli *Sindaco*

Giorgio Catelani, Silvia Innocenti, Fernando Piero Rosario Mellea, Luca Barsotti, Alessandro Ribechini, Giovanni Greco, Paola Baglini *Assessori*

Gruppo di lavoro  
Pianificazione del Territorio e lavori pubblici

Elena Pugi *Responsabile del Procedimento*

Chiara Papucci *Garante della Comunicazione*  
Sabina Testi *Progettista Coordinatore*  
Davide Tonelli *Progettista Coordinamento Elaborati*  
Enrico Bulleri *Progettista Coordinamento Norme*

Gruppo di progettazione

Cristina Donati  
Maria Rosaria Ferrara  
Alice Lenzi, Anna Martini  
Maurizio Meini, Ilaria Novi  
Rosaria Ruta, Chiara Turini  
Massimiliano Vannini

Supporto Amministrativo

Olietta Cocchiarello, Sara Fantozzi  
Tiziana Ghelarducci, Florio Panaiotti  
Chiara Papucci, Saverio Saviozzi  
Caterina Siega

Hydrogeo *aspetti idraulici*  
Ingegneria per l'ambiente e il territorio

Studio Geologico Alessandro Murratzu *aspetti geologici*

Tages Soc. Coop. *aspetti mobilità e traffico*  
**CARTA DELLA FATTIBILITA'**  
scala 1:10.000  
Oggetto

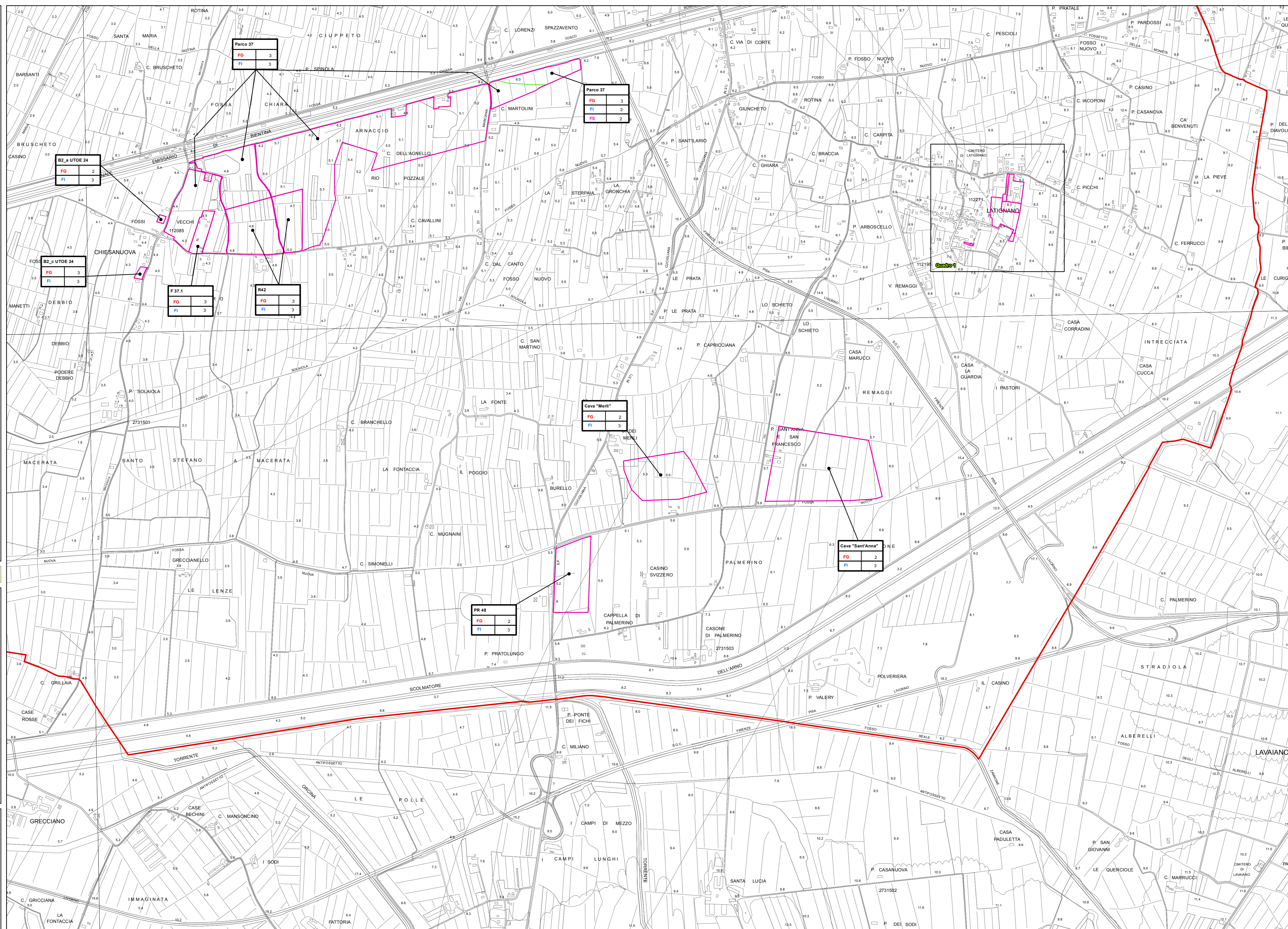
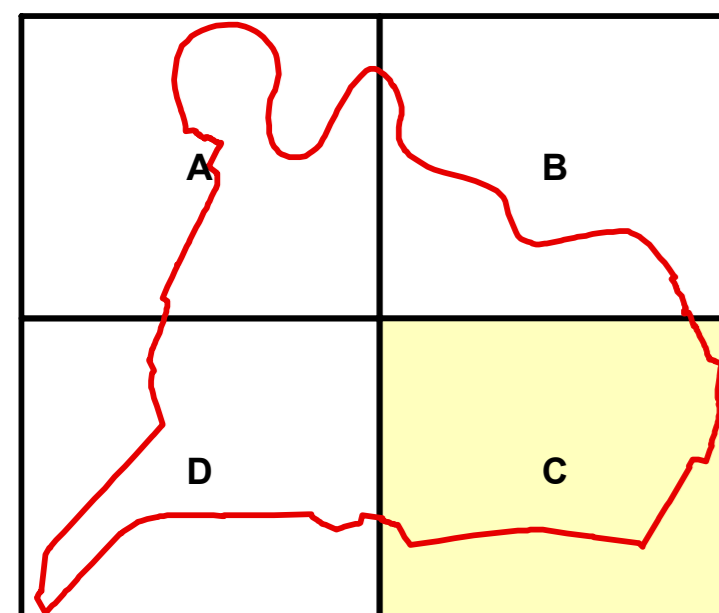
Tav.13C *istitutiva integralmente*  
Lavoro-Lucca-Pisa - comunicazione  
PEC n.13073/2014 del 26/05/2014  
Stato di adozione

Dicembre 2014 *data*



APPROVAZIONE

Quadro d'Unione



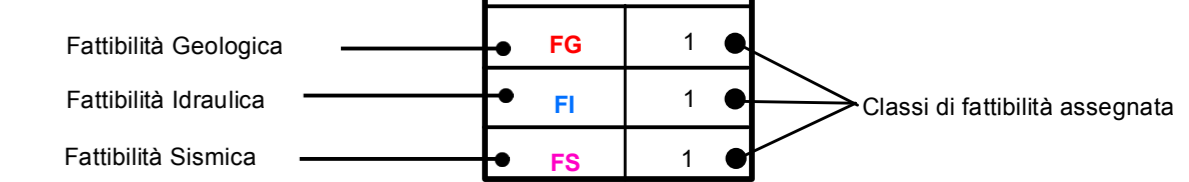
**LEGENDA**

**Classi di fattibilità**

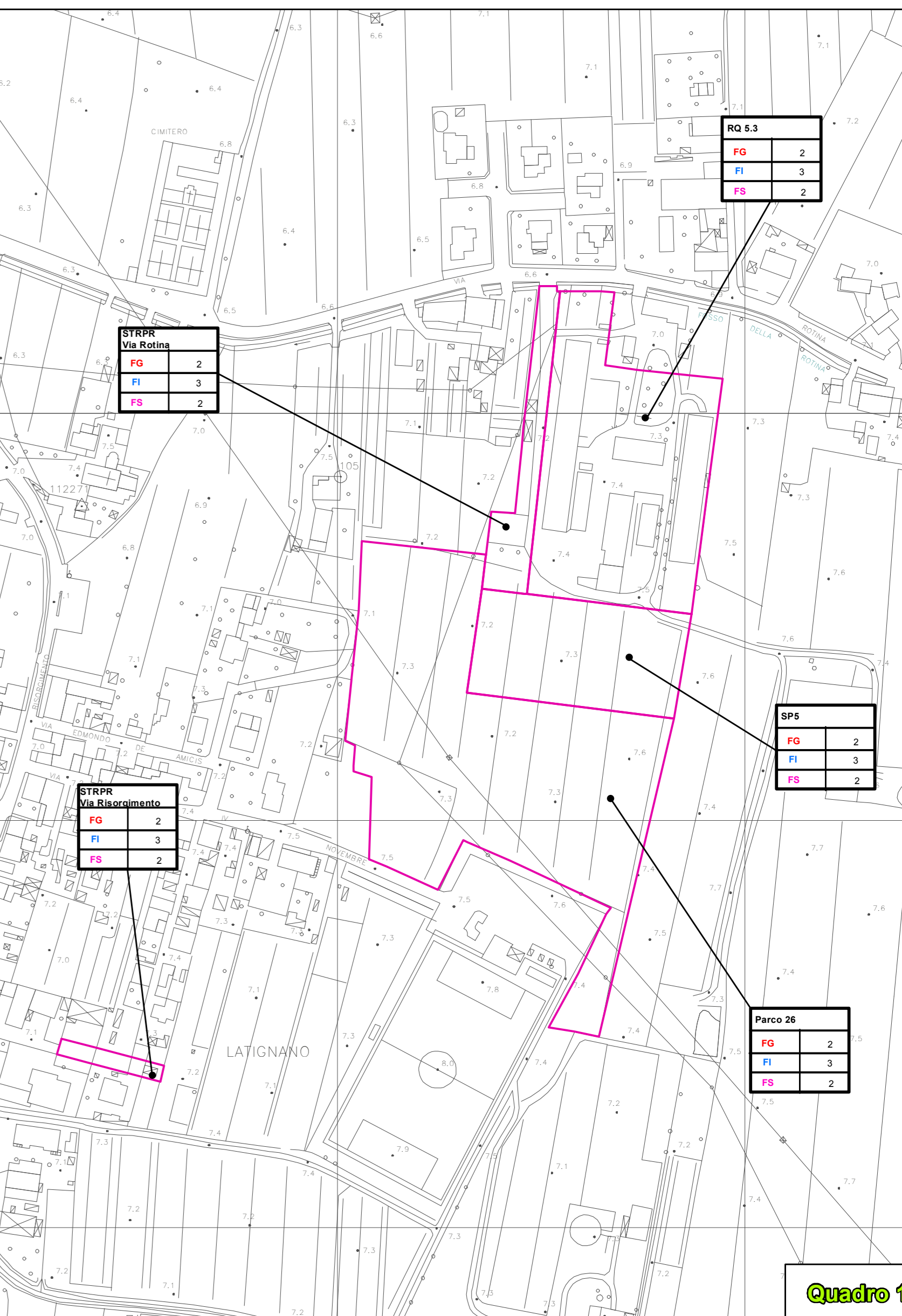
- 1 - Fattibilità senza particolari limitazioni
- 2 - Fattibilità con normali vincoli
- 3 - Fattibilità condizionata
- 4 - Fattibilità limitata

**Legenda della fattibilità**

Intervento a cui corrisponde la relativa scheda di fattibilità



Classi di fattibilità assegnata



Quadro 1