



COMUNE DI CASCINA

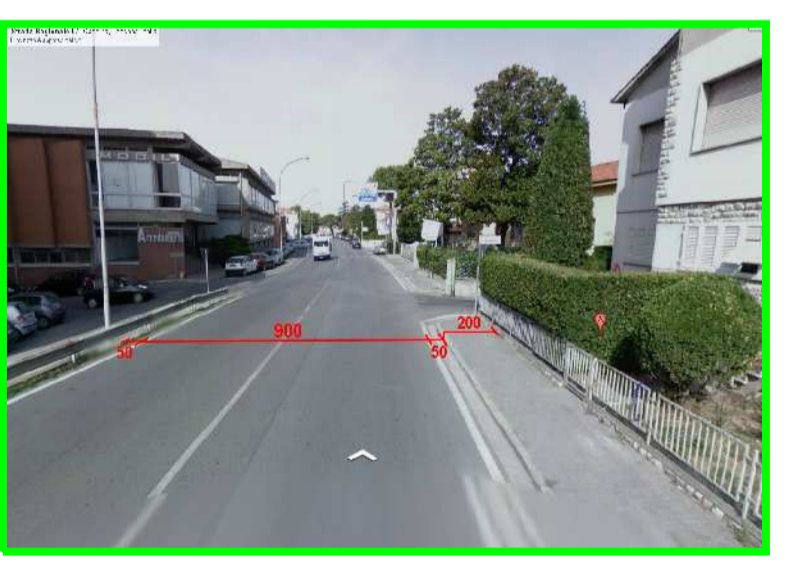
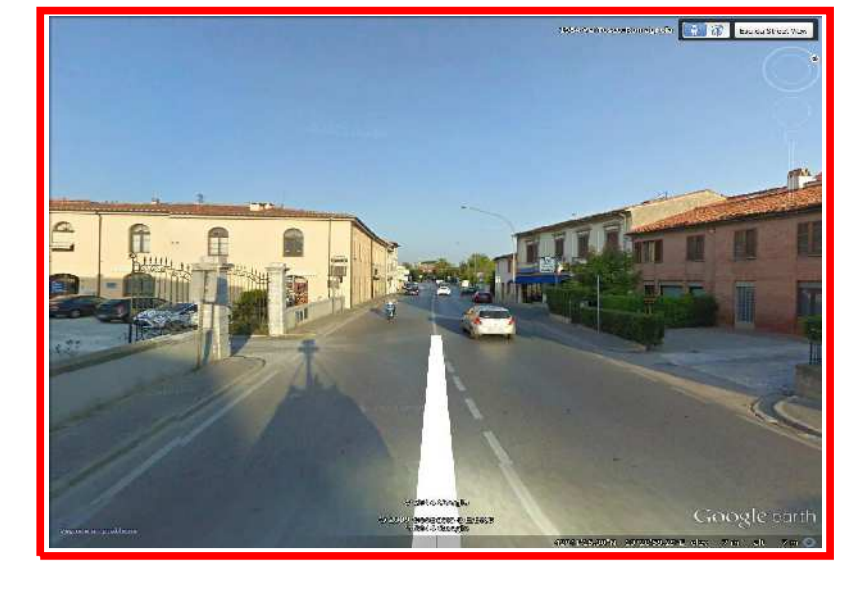
LA MOBILITA' CICLABILE URBANA
LUNGO LA TOSCO ROMAGNOLA: L'INGRESSO DA EST
AL CENTRO STORICO DI CASCINA

COROGRAFIA DELL'AREA DI INTERVENTO
INDICAZIONE PUNTI/TRATTI
INTERESSANTI

PROGETTO PRELIMINARE

TAV. 1

LUGLIO 2014



Fattibilità piste ciclabili

- esistenti
- da realizzare
- fattibilità condizionata alle dimensioni della sede stradale
- fattibilità condizionata all'eliminazione della sosta veicolare

Viabilità

- viabilità comunale
- viabilità di interesse e carattere inter-sistemico
- viabilità di interesse locale
- viabilità di interesse e carattere sovra-comunale
- diretrici primarie di interesse regionale
- grandi direttrici nazionali
- svincoli grandi direttrici nazionali
- strade di supporto dei sistemi locali

Punti di interesse

- Parcheggi pubblici
- Area interesse pubblico
- Sedi comunali
- Uffici Postali
- Distretti sanitari
- Rivenditori cicli
- Area bada monumentale
- Scuole
- Distributori benzina
- Chiese
- Cimiteri
- Banche
- Farmacie

area oggetto di intervento