

La raccolta differenziata nella tua città

COMUNE DI CASCINA

2021/22



	Lunedì	Martedì	Mercoledì	Giovedì	Venerdì	Sabato
ORGANICO						dal 5/6 al 28/8
CARTA						
MULTIMATERIALE LEGGERO						
INDIFFERENZIATO						
Servizio raccolta sacchi gialli						

Ricordati di mettere fuori il giusto contenitore entro l'orario stabilito per la tua ZONA (vedi mappa retro) e di recuperarlo dopo il ritiro del rifiuto o comunque entro la giornata stabilita pena l'applicazione della sanzione prevista dall'ordinanza comunale di regolamentazione del servizio.

VETRO



Gli imballaggi in vetro (bottiglie, flaconi, vasetti, etc. vuoti e privi dei tappi metallici) devono essere conferiti nelle apposite **CAMPANE VERDI** presenti sul territorio.



SERVIZIO DI RACCOLTA DOMICILIARE SFALCI E POTATURE, DEDICATO ALLE SOLE UTENZE DOMESTICHE

Gli sfalci e potature dovranno essere conferiti obbligatoriamente negli appositi contenitori forniti da Geofor solo da parte delle utenze domestiche interessate. Chi vuole iscriversi al servizio deve compilare il modulo on line sul sito www.geofor.it dove sono presenti tutte le informazioni necessarie. Le utenze domestiche non iscritte al nuovo servizio non saranno servite dalla raccolta domiciliare, ma potranno conferire autonomamente e gratuitamente i propri sfalci e potature ai Centri di Raccolta.

Il servizio 2021 si svolgerà secondo il calendario sotto riportato. La zona di appartenenza è consultabile sul sito www.geofor.it nella sezione di Cascina e a questo link: <http://www.geofor.it/index.php?id=61>. Il contenitore va esposto entro le ore 13 del giorno di raccolta e rimosso entro le 21 dello stesso giorno. Le raccolte di sabato 1 maggio e sabato 1 gennaio 2022 sono anticipate al venerdì precedente, con raccolta in orario mattutino.

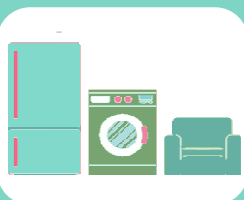
ZONA	GIORNO	GEN	FEB	MAR	APR	MAG	GIU	LUG	AGO	SET	OTT	NOV	DIC
1	LUN	11 25	8 22	8 22	29 12 26	10 24 31	14 28	12 26	9 23	13 27	11 25	8 22	13 27
2	MAR	12 26	9 23	9 23	30 13 27	11 25 1	15 29	13 27	10 24	14 28	12 26	9 23	14 28
3	MER	13 27	10 24	10 24	31 14 28	12 26 2	16 30	14 28	11 25	15 29	13 27	10 24	15 29
4	GIO	14 28	11 25	11 25	1 15 29	13 27 3	17 1	15 29	12 26	16 30	14 28	11 25	16 30
5	VEN	15 29	12 26	12 26	2 16 30	14 28 4	18 2	16 30	13 27	17 1	15 29	12 26	17 31
6	SAB	16 30	13 27	13 27	3 17 30	15 29 5	19 3	17 31	14 28	18 2	16 30	13 27	18 31



RIFIUTO INDIFFERENZIATO



Come previsto dall'ordinanza n. 34/2018, il rifiuto indifferenziato viene raccolto solo se collocato all'interno dell'apposito contenitore grigio taggato. In caso di nuova iscrizione, voltura, trasferimento, smarrimento, il TAG può essere richiesto all'Ecosportello del Comune, in via Palestro 2 a Cascina (tel. 050719348, mail: ecosportello@comune.cascina.pi.it), aperto il martedì dalle ore 15 alle ore 17 ed il giovedì dalle ore 8.30 alle ore 12.30.



INGOMBRANTI

I rifiuti ingombranti possono essere portati ai Centri di Raccolta riservati ai residenti oppure possono essere ritirati da Geofor gratuitamente a domicilio chiamando il numero verde 800.95.90.95 da rete fissa o 0587.26.18.80

CENTRI DI RACCOLTA

Via Campania (Cascina)
Putignano (Pisa)

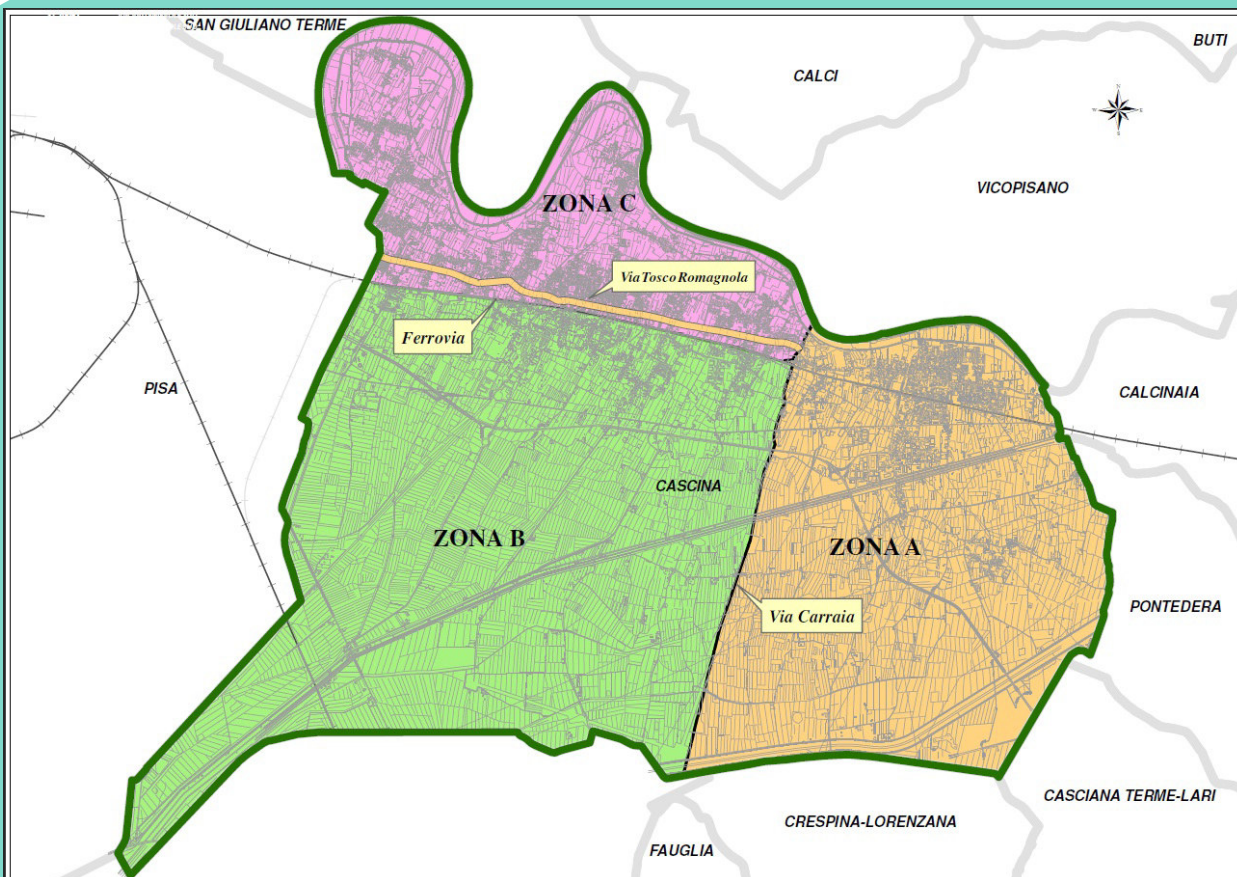
MAPPA SERVIZIO PORTA A PORTA - ORARI DI ESPOSIZIONE



Zona A
entro le ore 6.00

Zona B
entro le ore 6.00

Zona C
entro le ore 13.00



La Zona A con orario di esposizione entro le ore 6 comprende anche tutti i civici che si affacciano direttamente sulla strada Tosco-Romagnola. Resta invariato l'orario di esposizione delle corti interne e delle altre aree interne del tratto della Tosco-Romagnola ricomprese nella Zona C (ore 13).

KIT PER LA RACCOLTA DIFFERENZIATA

La fornitura dei sacchi per il conferimento dei rifiuti viene consegnata annualmente da Geofor ed è dimensionata sulla base del fabbisogno medio familiare. Per chi avesse esigenze maggiori, è possibile procurarsi il kit presso il Centro di Raccolta di via Campania facendone richiesta a Geofor ai recapiti indicati.



SERVIZIO DI RACCOLTA RIFIUTI PER I POSITIVI AL COVID-19

Geofor, sulla base dei dati forniti dal Comune attraverso il Sistema Informativo Sanitario per la Prevenzione Collettiva (SISPC), provvede alla consegna e alla raccolta di specifico kit per il conferimento indifferenziato dei rifiuti prodotti dai soggetti positivi Covid in isolamento obbligatorio. Il kit, corredato delle necessarie istruzioni per un corretto utilizzo, è costituito da scatole in cartone monouso da 60/80 lt e sacchi in polietilene da inserire nei contenitori, con relative fascette per la chiusura. Gli utenti in quarantena fiduciaria continuano a usufruire del servizio di raccolta differenziata seguendo il calendario del "porta a porta".

CENTRI DI RACCOLTA

CASCINA - via Campania (zona industriale all'uscita della superstrada) accessibile ai soli residenti di Cascina
NUOVO ORARIO

Estivo (dal 1/5 al 30/9) **NEI GIORNI DI LUNEDI', MARTEDI', GIOVEDI', VENERDI' E SABATO 7.30-19.30, orario continuato.**
Invernale (dal 1/10 al 30/4): **NEI GIORNI DI LUNEDI', MARTEDI', GIOVEDI', VENERDI' E SABATO 7.00-19.00, orario continuato.**

PISA, Putignano Loc. Ponte alle Bocchette - via Fiorentina, accessibile ai residenti di Pisa e Cascina
ORARIO: dal LUNEDI' AL SABATO 7.30-19.30, orario continuato.



800-959095 da rete fissa (o 0587/261880 da cellulare)

callcenter@geofor.it

